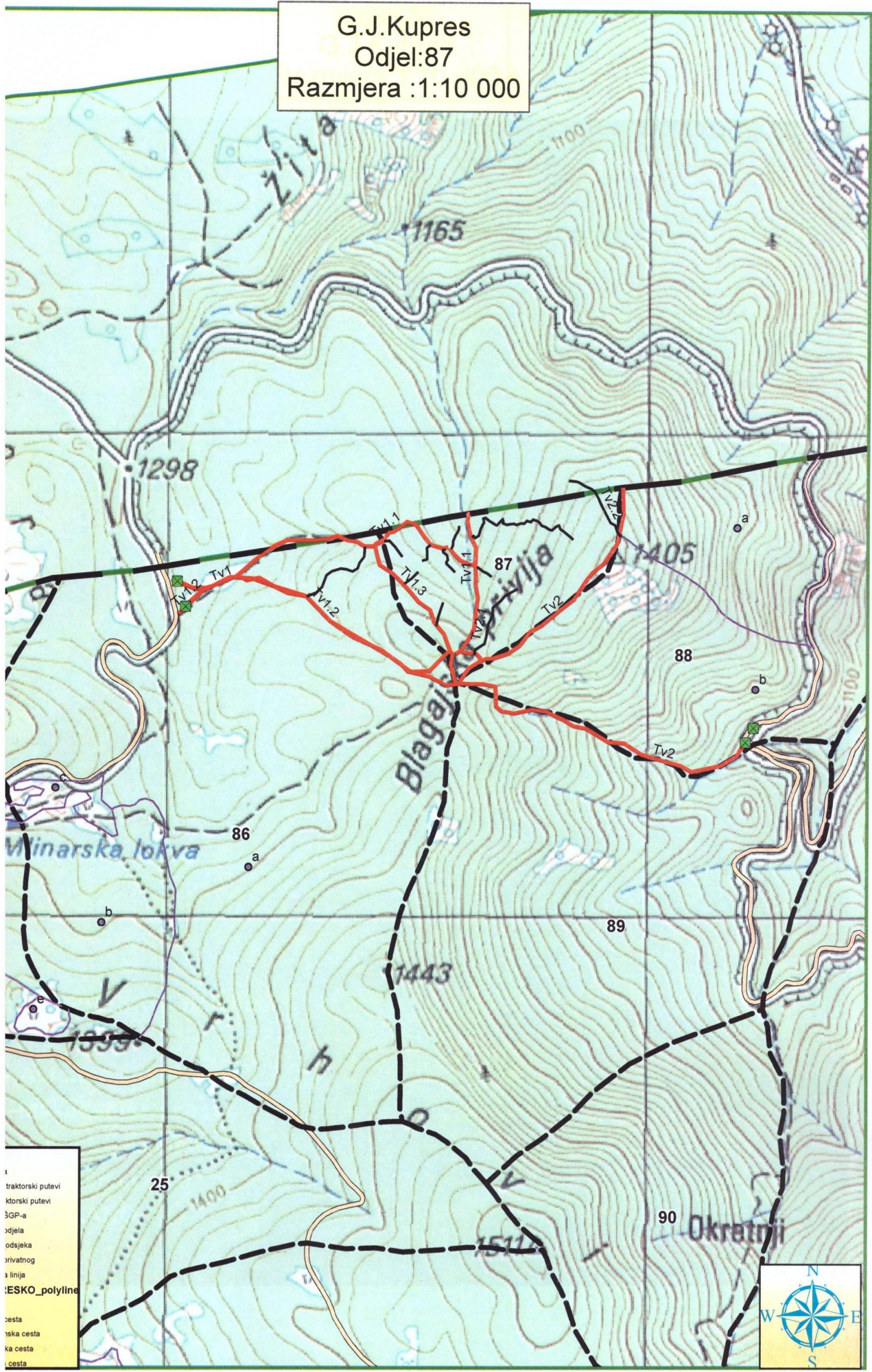


OPĆI PODATCI O ODJELU

Šumarija	Kupres		
Gospodarska jedinica	Kupres		
Odjel	87		
Površina (ha)	11,96		
Neto drvena masa (m ³)	Četinjače	Listače	Σ
	607,73	88,96	696,68
Srednja zapremina doznačenog stabla (m ³)	1,22		
Srednji promjer doznačenih stabala	33,43		
Ukupna drvena zapremina doznačenih stabala (m ³)	849,63		
Ukupan broj doznačenih stabala (komada)	697		
Prosječni broj doznačenih stabala (kom/ha)	58,3		
Prosječna doznačena zapremina doznačenih stabala (m ³ /ha)	71,04		
Srednja udaljenost privlačenja (m)	751-1 000		
Uvjeti rada	Srednje povoljan		
Dvotjedna dinamika	491 m ³ (odnosi se na LOT 4, odjeli 87,88)		
Potreban broj radnih dana	68 (odnosi se na LOT 4, odjeli 87,88)		
Vrijednost poslova (KM)	76 387,21 (odnosi se na LOT 4, odjeli 87,88)		
Udaljenost od šumarije (km) cca.	16		
Napomena:	Datum početka obračuna radnih dana je 01.06.2018.		

G.J.Kupres
Odjel:87
Razmjera :1:10 000



- 1 traktorski putevi
- 2 ktorski putevi
- 3 GP-a
- 4 odjela
- 5 odsjeka
- 6 rivatnog
- 7 linija
- 8 ESKO_polyline
- 9 cesta
- 10 ska cesta
- 11 ka cesta
- 12 cesta



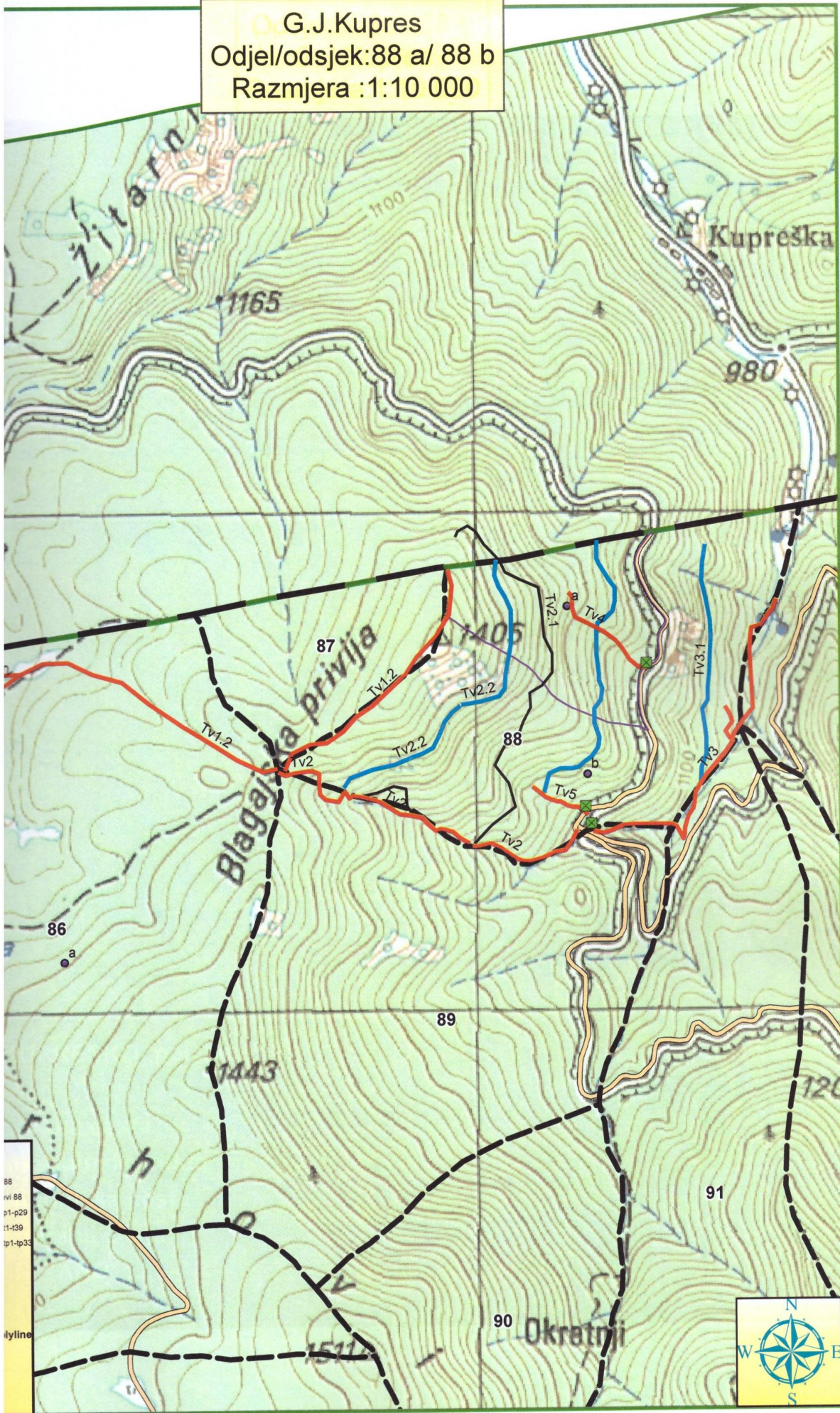
OPĆI PODATCI O ODJELU

Šumarija	Kupres		
Gospodarska jedinica	Kupres		
Odjel	88 (01)		
Površina (ha)	10,72		
Neto drvena masa (m ³)	Četinjače	Listače	Σ
	395,86	140,45	536,31
Srednja zapremina doznačenog stabla (m ³)	1,72		
Srednji promjer doznačenih stabala	38,53		
Ukupna drvena zapremina doznačenih stabala (m ³)	659,32		
Ukupan broj doznačenih stabala (komada)	384		
Prosječni broj doznačenih stabala (kom/ha)	35,8		
Prosječna doznačena zapremina doznačenih stabala (m ³ /ha)	61,50		
Srednja udaljenost privlačenja (m)	751-1 000		
Uvjeti rada	Jako nepovoljan		
Dvotjedna dinamika	491 m ³ (odnosi se na LOT 4, odjeli 87,88)		
Potreban broj radnih dana	68 (odnosi se na LOT 4, odjeli 87,88)		
Vrijednost poslova (KM)	76 387,21 (odnosi se na LOT 4, odjeli 87,88)		
Udaljenost od šumarije (km) cca.	16		
Napomena:	Datum početka obračuna radnih dana je 01.06.2018.		

OPĆI PODATCI O ODJELU

Šumarija	Kupres		
Gospodarska jedinica	Kupres		
Odjel	88 (02)		
Površina (ha)	31,41		
Neto drвна masa (m ³)	Četinjače	Listače	Σ
	1 424,25	133,67	1 557,92
Srednja zapremina doznačenog stabla (m ³)	1,47		
Srednji promjer doznačenih stabala	37,35		
Ukupna drвна zapremina doznačenih stabala (m ³)	1 945,10		
Ukupan broj doznačenih stabala (komada)	1 321		
Prosječni broj doznačenih stabala (kom/ha)	42,1		
Prosječna doznačena zapremina doznačenih stabala (m ³ /ha)	61,93		
Srednja udaljenost privlačenja (m)	751-1 000		
Uvjeti rada	Nepovoljan		
Dvotjedna dinamika	491 m ³ (odnosi se na LOT 4, odjeli 87,88)		
Potreban broj radnih dana	68 (odnosi se na LOT 4, odjeli 87,88)		
Vrijednost poslova (KM)	76 387,21 (odnosi se na LOT 4, odjeli 87,88)		
Udaljenost od šumarije (km) cca.	16		
Napomena:	Datum početka obračuna radnih dana je 01.06.2018.		

G.J.Kupres
Odjel/odsjek:88 a/ 88 b
Razmjera :1:10 000



88
vi 88
p1-p29
t1-t39
tp1-tp33
lyline

